

Стань заметней на дороге!

В темное время суток носи одежду со светоотражающими элементами или прикрепляй к ранцу, куртке фликеры. Фликер будет отражать свет фар и светиться в темноте. Следовательно, водитель сможет издалека тебя увидеть и затормозить. Переходя дорогу вечером или в плохую погоду, будь крайне внимательным и осторожным!



Световозвращатель - устройство, светящееся за счет падающего на него света от постороннего источника; служит для обозначения каких-либо габаритов или очертаний дороги в темное время суток.

Световозвращатель = катафот = фликер!
А в световозвращающем жилете вы станете заметны на дороге на расстоянии 400 метров.

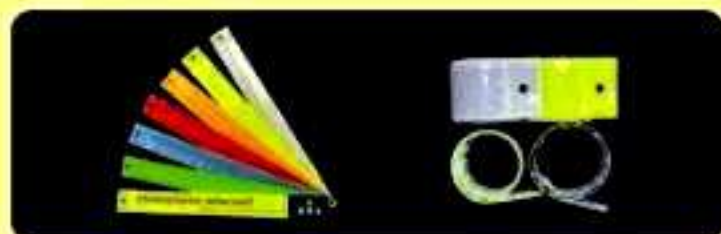
Официальный сайт Госавтоинспекции (www.gibdd.ru)



Применяй световозвращатели – это сделает тебя заметным на дороге в темноте



**ЧЕМ ЯРЧЕ,
ТЕМ БЕЗОПАСНЕЕ!**



1 **Браслеты**

Они быстро надеваются, их можно закрепить на руке, ноге, ручках сумки или рюкзака, на элементах рамы велосипеда или коляски.

2 **Жилеты**

Сигнальный цвет и световозвращатели большой площади позволяют быть заметным и днём, и ночью. Надевай жилет, когда едешь на велосипеде или идёшь по обочине или краю проезжей части.

3 **Брелоки и значки**

Яркие световозвращающие брелоки и значки различных цветов можно закрепить на одежде с помощью застёжек, цепочек или магнитных креплений.

Используй световозвращатели правильно. Они должны быть видны водителям!

Для чего?

На тёмной (неосвещённой) дороге световозвращатели сделают тебя заметней для водителя и помогут избежать аварии.

Как это работает?

Световозвращатель отражает свет обратно к его источнику («возвращает» свет). Водитель в свете фар издалека видит световозвращатель как яркое светящееся пятно.

ОСТЕРЕГАЙСЯ ПОДДЕЛОК!

Как проверить качество световозвращателей?

Не все световозвращатели одинаково хорошо отражают свет.

Возьми смартфон, сфотографируй со вспышкой с 3–5 метров разные световозвращатели, и ты увидишь, какой из них светит ярче. Старайся использовать световозвращатели белого или лимонного цвета — они самые яркие.



ДВИЖЕНИЕ В ТЕМНОЕ ВРЕМЯ СУТОК И СЛОЖНЫХ ДОРОЖНЫХ УСЛОВИЯХ СТАНЬ ЗАМЕТНЕЙ!

В гололед и дождь нужно быть особенно **ВНИМАТЕЛЬНЫМ**, так как на дороге **СКОЛЬЗКО**, тормозной путь автомобиля увеличивается. Возможны случаи заноса машины, да и сам пешеход может подскользнуться и упасть.

Кроме того, во время **дождя** и **снегопада** ухудшается видимость. Становится пасмурно, пешеходы прячутся под зонтиками, надевают капюшоны, которые мешают обзору дороги.

В темное время суток носи одежду **СО СВЕТООТРАЖАЮЩИМИ ЭЛЕМЕНТАМИ** или прикрепляй к ранцу, куртке **СВЕТООТРАЖАЮЩИЕ ПОДВЕСКИ, ЗНАЧКИ**. Тогда, водитель сможет издали тебя увидеть и затормозить. Переходя дорогу вечером или в плохую погоду, **БУДЬ КРАЙНЕ ВНИМАТЕЛЬНЫМ И ОСТОРОЖНЫМ!**



СВЕТООТРАЖАТЕЛЬ - отражает свет фар и светится в темноте



В автокресле езжу Я, как и все мои друзья!

Находясь в легковом автомобиле, все пассажиры должны быть **ПРИСТЕГНУТЫ РЕМНЯМИ БЕЗОПАСНОСТИ**, а маленькие дети - находиться **В СПЕЦИАЛЬНЫХ КРЕСЛАХ!** В случае дорожной аварии ремни безопасности и детские автомобильные кресла спасают жизни людям.

Будь особенно осторожен и внимателен в сложных дорожных условиях!

